

REN-BASE UK01

施設案内

施設コンセプト

クリエイティブな人のための本当に価値あるワークスペースの創造

「自由闊達な創造空間」+ 「魅力的なコミュニティ」+ 「交流、営業の機会」

REN-BASE UK01」は、クリエイティブな仕事をする人々が本当に価値を感じることでできるワークスペースです。ここには不要な高級感や過剰なサービスは存在しません。その代わりに、ここには感性を刺激する自由闊達な創造空間、リーズナブルに利用できる共用インフラ、ツール、本当に必要なサポート、魅力的なコミュニティ、そして地域住民、地域企業を始めとした様々な人々との交流の機会が存在します。

街とつながること、そこに住む人や企業とつながること。今までのレンタルオフィスにはなかった“コラボレーション”という新しい価値が、仕事を、生活を、そして街を変えていきます。

神田RENプロジェクト

REN-BASE UK01」は、「神田RENプロジェクト」のリーディングプロジェクトとして位置づけられています。

これは、2003年3月千代田まちづくり推進公社においてまとめられた「千代田SOHOまちづくり推進検討会提言書」に賛同した民間有志が、提言書に述べられている「家守」事業を民間レベルで具現化していこうというプロジェクトです。

「神田RENプロジェクト」では、神田エリアにおいて徒歩圏をひとつの目安とし、拠点施設を中心に、コラボレーションオフィスを中心とした新しいタイプのワークスペース整備し、これらをネットワーク化していく予定です。

ニーズに応じた2つの利用形態

REN-BASE UK01」では、ニーズに応じた2つの異なる利用形態を用意しています。

利用形態

ブース貸し

パーティションで囲まれた専用空間を自由に使いたいという人のためのブース貸し方式

個人でも、複数人でも利用可能です（ただし、人数に応じて月会費が増減します）

複数ブースまとめた利用もできます。この場合は、要望に応じてパーティションの撤去も可能です

1人用・専用席貸し（ブース貸し・シェアタイプ）

個人で好きなだけ自由に作業空間を利用したいという人のための専用席貸し方式

パーティションで囲まれたブース内の半分の空間を専用空間として使用可能

専用空間内では、好みに応じて収納、間仕切り等を設置可能です

料金はブース貸し3人料金の半額となります

自由度の高い専用空間に加え、50坪に及ぶ共用エリアが使用可能

専用空間

- ・ブース貸し、1人用・専用席貸しの専用空間は、お好みに応じて手を加えることが可能です
(施設運営及び他のメンバーの活動の妨げにならないことが前提となります)

共用エリア

- ・専用空間に加え、会議室、ラウンジ、サービスエリアなど、約50坪の共用部が使用可能です
会議室は予約制となります(追加料金は発生しません)
- ・ラウンジは開いていればいつでも使用可能です
- ・サービスエリアにはカラーコピー複合機(ネットワークプリンター、スキャナー機能付き)、FAX機、飲料自販機が設置されております

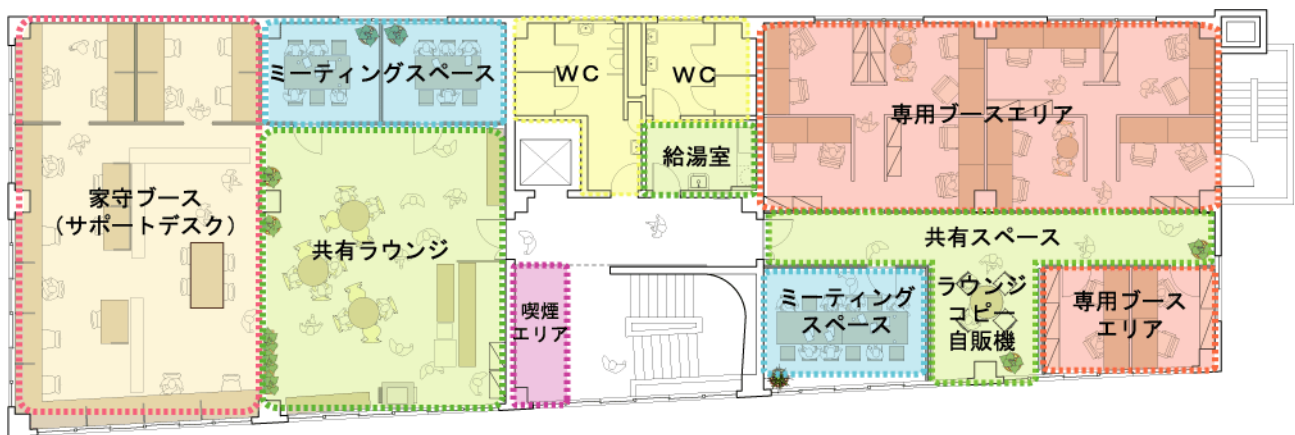
■施設プラン

◇総面積・・・約100坪(含むビル共用部)

◇座席・ブース数・・・ブース貸し10ブース

◇構成

- ・共用ラウンジエリア
 - ーサポート デスク
 - ーコンセントレーションミーティングルーム(6人用) 2室
 - ーラウンジカフェ
- ・コンセントレーションブースエリア
 - ーコンセントレーションブース 10ブース
 - ーコンセントレーションミーティングルーム(12人用) 1室
 - ーラウンジ
 - ーコピーコーナー
 - ー飲料コーナー

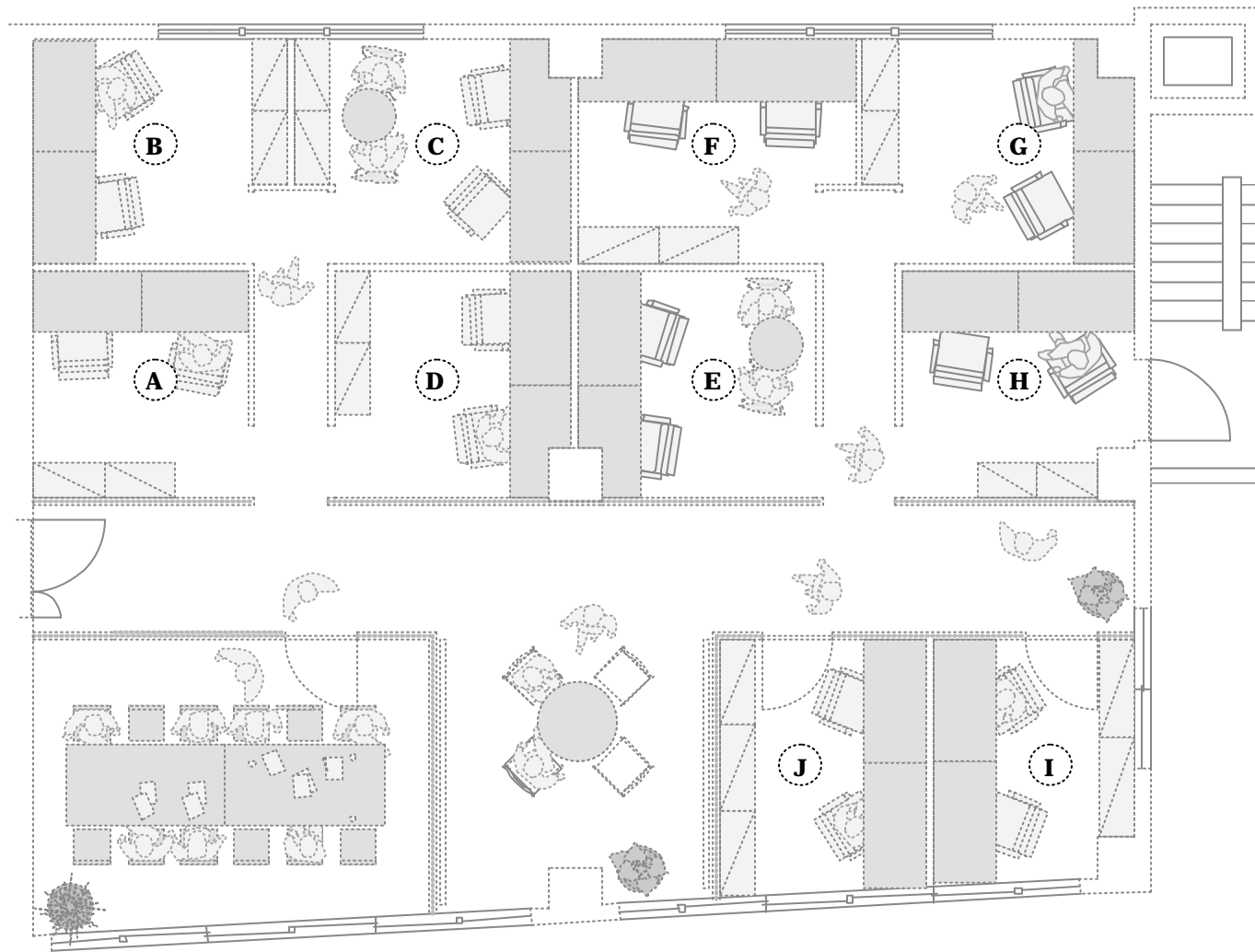


■ウェブサイト

REN-BASE UK01: <http://www.ren-base-uk01.net/>

REN-BASE UK01 ブース貸し 利用料金表

ブース貸し ()内は税抜き価格



ブース貸しには家具は一切つきません。ブース内の家具はご自分でご用意ください。

・ご要望に応じて運営事務局でコーディネートすることも可能です

I、Jブースのみドア(鍵なし)がついています。

Aブースには照明スイッチ、B、H、Iブースには空調リモコンがブース内についています。これらを動かすために、ブース内に施設管理者等が立ち入ることがあります。

入居時費用 (= 初期費用 + 月費用前払い分 1)

ブース	月スペース代	初期費用		月会費 5		
		デポジット 3	スタートアップフィー 4	1人	2人	3人
A	¥65,100- (¥62,000-)	¥62,000-	¥65,100- (¥62,000-)	¥26,250- (¥25,000-)	¥33,600- (¥32,000-)	¥39,900- (¥38,000-)
B	¥69,300- (¥66,000-)	¥66,000-	¥69,300- (¥66,000-)			
C	¥74,550- (¥71,000-)	¥71,000-	¥74,550- (¥71,000-)			
D	¥69,300- (¥66,000-)	¥66,000-	¥69,300- (¥66,000-)			
E	¥69,300- (¥66,000-)	¥66,000-	¥69,300- (¥66,000-)			
F	¥74,550- (¥71,000-)	¥71,000-	¥74,550- (¥71,000-)			
G	¥74,550- (¥71,000-)	¥71,000-	¥74,550- (¥71,000-)			
H	¥67,200- (¥64,000-)	¥64,000-	¥67,200- (¥64,000-)			
I	¥71,400- (¥68,000-)	¥68,000-	¥71,400- (¥68,000-)			
J	¥73,500- (¥70,000-)	¥70,000-	¥73,500- (¥70,000-)			

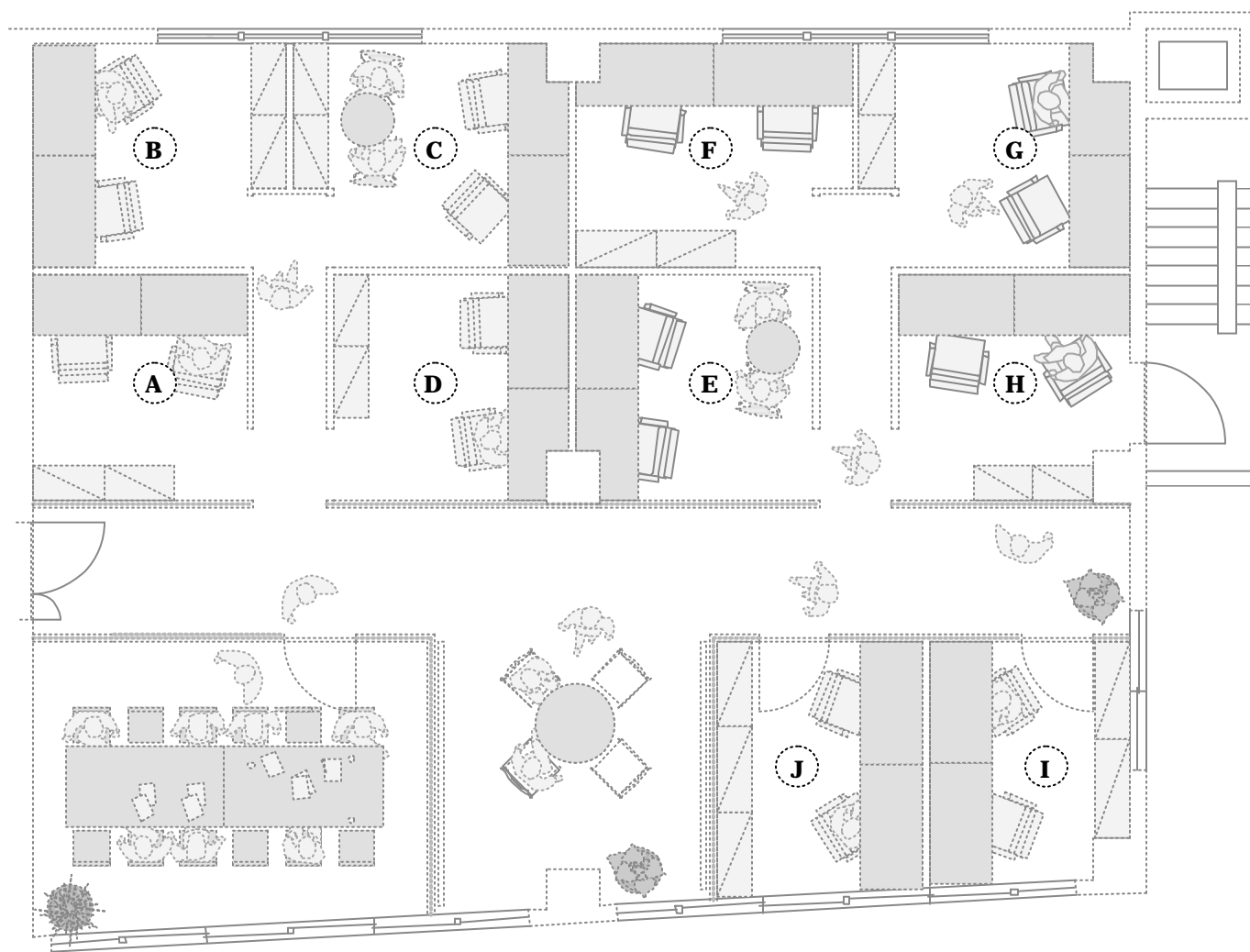
月費用 2

4人以上での利用をご希望の方はご相談ください

1. 月途中から入居の場合は、日割り計算でお支払いいただきます
2. 月費用は毎月前払いとなります
3. デポジットは契約終了時に規約に従って返却いたします
4. スタートアップフィーは施設整備・更新に使用させていただきます
5. 月会費には、施設内共用部使用料(会議室、ラウンジ、サービスエリア、他)、ビル共用部使用料(WC、給湯室、EV、他)、施設維持費(清掃、修繕、他)、施設運営費(サポート経費、共用部電気料金、共用部ゴミ処理費、コピー機維持費、FAX機維持費、LAN設備維持費、他)等が含まれます

REN-BASE UK01 1人用・専用席貸し(ブース貸し・シェアタイプ)

利用料金表



ブース貸し ()内は税抜き価格

入居時費用 (= 初期費用 + 月費用前払い分 1)

ブース	月スペース代	初期費用		月会費 5 1人
		デポジット 3	スタートアップフィー 4	
A	¥32,550- (¥31,000-)	¥31,000-	¥32,550- (¥31,000-)	¥19,950- (¥19,000-)
B	¥34,650- (¥33,000-)	¥33,000-	¥34,650- (¥33,000-)	
C	¥37,275- (¥35,500-)	¥35,500-	¥37,275- (¥35,500-)	
D	¥34,650- (¥33,000-)	¥33,000-	¥34,650- (¥33,000-)	
E	¥34,650- (¥33,000-)	¥33,000-	¥34,650- (¥33,000-)	
F	¥37,275- (¥35,500-)	¥35,500-	¥37,275- (¥35,500-)	
G	¥37,275- (¥35,500-)	¥35,500-	¥37,275- (¥35,500-)	
H	¥33,600- (¥32,000-)	¥32,000-	¥33,600- (¥32,000-)	
I	¥35,700- (¥34,000-)	¥34,000-	¥35,700- (¥34,000-)	
J	¥36,750- (¥35,000-)	¥35,000-	¥36,750- (¥35,000-)	

月費用 2

ブース貸しには家具は一切つきません。ブース内の家具はご自分でご用意ください。

・ご要望に応じて運営事務局でコーディネートすることも可能です

I J ブースのみドア (鍵なし)がついています。

A ブースには照明スイッチ、B, H, Iブースには空調リモコンがブース内についています。これらを動かすために、ブース内に施設管理者等が立ち入ることがあります。

4人以上での利用をご希望の方はご相談ください

- 1 . 月途中から入居の場合は、日割り計算でお支払いいただきます
- 2 . 月費用は毎月前払いとなります
- 3 . デポジットは契約終了時に規約に従って返却いたします
- 4 . スタートアップフィーは施設整備・更新に使用させていただきます
- 5 . 月会費には、施設内共用部使用料(会議室、ラウンジ、サービスエリア、他)、ビル共用部使用料(WC、給湯室、E V、他)、施設維持費(清掃、修繕、他)、施設運営費(サポート経費、共用部電気料金、共用部ゴミ処理費、コピー機維持費、FAX機維持費、LAN設備維持費、他)等が含まれます

利用条件

利用時間

共用エリア

- ・ 24時間利用可能です
- ・ 家守のサポート時間は原則として10時00分～18時00分となります

専用エリア

- ・ 24時間使用可能です
 - ただし、居住に準ずるような使用は禁止させていただきます

セキュリティ

- ・ キー
 - 施設のマスターキーを会員各自にお渡しします
 - サポートデスク運営時間以外は、原則としてドアは常時閉鎖とし、マスターキーにより入退室を行っていただきます
 - 専用席貸し会員には専用キャビネットのキーをお渡しします
- ・ IDカード
 - 施設内においては、その身分を明示するため、会員、アルバイト、ゲストそれぞれに指定のIDカードを首からかけていただきます
 - 会員用IDカードは会員各自に1枚ずつ、アルバイトIDカードは会員の申告により必要数、ゲストIDカードは会員1人につき2枚ずつ用意します
 - IDカードの管理は原則として会員自身が行い、アルバイト、ゲストへの貸与も会員が行うこととなります
- ・ コンピュータ
 - コンピュータのセキュリティ管理は各自で行ってください（LAN上のセキュリティはVLANにより確保）
- ・ ブース貸しエリア
 - 個々のブースにはドアがありません（ただし、キーレスのドアがついているブースが2つあります）
 - 大切な書類などは個々に鍵付き収納などを用意し管理してください

スペース利用

ブース貸し

- ・ 利用可能な空間は共用エリア及び会員の個々の専用ブースとなります
- ・ 専用ブース内においての家具設置、機器設置は自由に行えます
 - 費用は自己負担となります
 - 必要に応じて家具調達サービス、個室内装サービスが利用可能です

- ・ 各ブース内の内装の変更は、事務局の許可を得た上でなら可能です
 - 費用は自己負担となります
 - 必要に応じて内装サービスが利用可能です
 - 原則として退去時に自己負担で現状復帰していただきます (実施しない場合はデポジットから費用を差し引かせていただきます)

1人用 専用席貸し(ブース貸しシェアタイプ)

- ・ 利用可能な空間は共用エリア及び会員の個々の専用空間 (各ブースの半分)となります
- ・ 専用空間内においての家具設置、機器設置は自由に行えます
 - 費用は自己負担となります
 - 必要に応じて家具調達サービス、個室内装サービスが利用可能です
- ・ 専用空間内の内装の変更は、事務局の許可を得た上でなら可能です
 - 費用は自己負担となります
 - 必要に応じて内装サービスが利用可能です
 - 原則として退去時に自己負担で現状復帰していただきます (実施しない場合はデポジットから費用を差し引かせていただきます)

その他の利用条件

- ・ 喫煙
 - 施設内は原則として全エリア禁煙となっております。喫煙の際は指定の場所においてお願いいたします。
 - 本施設は千代田区に所在するため、路上での喫煙は条例で禁止されています。お気をつけください。
- ・ 清掃
 - 運営事務局では、共用エリアのみ清掃を行います。専用エリアについては、会員各自で清掃して頂きます。
- ・ ゴミ
 - ゴミの処分は原則として会員各自で行って頂きます。処理に際しては、ビル及び地域の規則に従って頂きます。
- ・ ビル共用スペース
 - 施設外部の廊下、階段、トイレ、給湯室、エレベーター等はビルの共用スペースとなっております。これらの利用については、ビルの利用規則に従って頂きます。

共用スペース、共用設備の内容

1)ミーティングスペース	<ul style="list-style-type: none"> ・ 以下の3つのミーティングスペースが予約制により利用できます <ul style="list-style-type: none"> - 6人用 × 2室 - 12人用 × 1室 ・ ミーティングスペースには、ホワイトボード及び LAN 端末が設置されています ・ 原則として6人用は3人以上、12人用は4人以上の利用とさせていただきます(2人の打合せはラウンジをご使用下さい) ・ 予約は受付もしくは専用グループウェアで行います <ul style="list-style-type: none"> - ミーティングスペースは会員が共用するものですので、節度を持って使用して頂くようお願いいたします - 利用時間の上限は特に設けませんが、利用方法が他の会員の利用に著しく影響を及ぼす場合は、個別に制限を設けさせて頂くことがあります
2)ラウンジ	<ul style="list-style-type: none"> ・ ラウンジは空いている場合はいつでも利用可能です ・ 特に予約の必要はありません
3)インターネット接続	<ul style="list-style-type: none"> ・ インターネット常時接続 (ADSL)を提供します <ul style="list-style-type: none"> - 接続は LAN形式となります (利用者 1人つき 1端末を用意) - LAN 接続機器は会員が個々にご用意下さい - LAN は VLANにより原則として他の会員とは通信が出来ないように設定してあります - ファイアウォールは特に設けませんので、セキュリティ対策は会員が各自で行ってください ・ ren-base-uk01 ドメインのメールが利用可能です ・ 独自サイトの運営については会員が個別に業者と契約してください
4)飲料	<ul style="list-style-type: none"> ・ 給湯室の利用が可能です ・ コーヒー、紅茶等が飲めるカップ式飲料自販機を設置します

専用スペース、専用設備の内容

ブース貸し& 1人用 専用席貸し(ブース貸し・シェアタイプ)

1)専用スペース	<ul style="list-style-type: none"> ・ ブースにはドアはありません(ただし、キーレスのドアがついているブースが2つあります) ・ 専用電話、FAXの設置が可能です <ul style="list-style-type: none"> - 会員が個別に事業者とご契約の上、配線工事、機器の設置を行ってください - 設置する際は、事前に事務局に相談し、許可を得てください ・ 専用スペースには家具は一切用意されませんので、会員が自らご用意く
----------	---

	ださい
--	-----

サポート内容

REN-BASE UK01 では、以下のサポートを無料で提供いたします

1)ベーシックサポート	<ul style="list-style-type: none"> 郵便物や宅配の受取 不在時の来客への対応 <p>不在時には会員が相互に機能を補完し合います</p>
2)相談	<ul style="list-style-type: none"> アウトソーシング、アライアンス、経営などの相談にのります 必要に応じて専門家、各種機関を紹介します
3)ウェブページ	<ul style="list-style-type: none"> REN-BASE UK01 のウェブページ上に会員の情報を掲載します <p>http://www.ren-base-uk01.net</p>
4)メール	<ul style="list-style-type: none"> ren-base-uk01.net ドメインのメールが利用可能です 独自ドメインのメールについては、各自業者とご契約ください
5)イベント	<ul style="list-style-type: none"> 会員交流、異業種交流、地域交流など、ビジネスチャンスを生むための交流イベントを実施します 会員が自らの業務内容を外部に説明するプレゼンイベントを実施します
6)相談会	<ul style="list-style-type: none"> 事業において必要な、税務、法務、財務、人事、経営などに関する相談会を実施します

オプションサービス

UK01 では、以下のサービスを有料で提供します

サービス	内容	費用 ()内は税抜き価格
1)コピー&プリンター&スキャナー	<ul style="list-style-type: none"> LAN により接続可能なカラーコピー&プリンター&スキャナー (A3)を利用可能 - 利用には別途定める利用料金が発生します - 利用時には、事務局で指定した暗証番号の入力が必要になります - 会員それぞれの利用状況は自動的に機器に記録され、これに基づいて翌月末に月費用と一括でお支払いいただきます 	<ul style="list-style-type: none"> コピー <ul style="list-style-type: none"> - カラー :52.5円 / 1枚 (50円 / 1枚) - モノクロ :10.5円 / 1枚 (10円 / 1枚) プリンター <ul style="list-style-type: none"> - カラー :52.5円 / 1枚 (50円 / 1枚) - モノクロ :10.5円 / 1枚 (10円 / 1枚) カラースキャナー 無料

2)FAX送受信	<ul style="list-style-type: none"> ・ FAX機 (A4)を利用可能 ・ 費用は通信費の実費のみ負担して頂きます ・ 利用時には、利用シートにご記入ください ・ 通信費 (実費)は翌月の月末に月費用と一括でお支払いいただきます 	<ul style="list-style-type: none"> ・ FAX 受信 無料 ・ FAX 送信 (国内) 通信費 ・ FAX 送信 (海外) 通信費
3)家具調達サービス	<ul style="list-style-type: none"> ・ 入居時の家具調達を代行します 	<ul style="list-style-type: none"> ・ 内容に応じて
4)個室内装サービス	<ul style="list-style-type: none"> ・ 好みに応じた個室内の内装工事を代行します 	<ul style="list-style-type: none"> ・ 内容に応じて

個別契約の必要があるサービス

REN-BASE UK01 が提供するサポート、オプションサービス以外のサービスについては、会員が個別にサービス提供者と契約し、別途費用を支払ってご利用下さい

専用電話 (回線)、専用 FAX (回線)、インターネットFAXサービス、電話秘書サービス、レンタルサーバ、独自ドメインメール、など